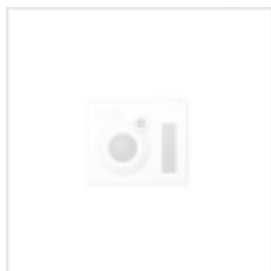




BIELIZNA TERMOAKTYWNA



**SKŁAD: POLIAMID 95%, ELASTAN 5% (LYCRA)**

GRAMATURA DZIANINY 250 g/m<sup>2</sup> (+/-) 10 g/m<sup>2</sup>

FILTR UPF 40+ chroni skórę zatrzymując 97,5 % promieni UV

Ciepła bielizna wykonana z przędzy SUPLEX, która w chłodzie przyciąga naturalną bawełnę i łączy w sobie jej zalety ze wszystkimi funkcjami, które musi spełnić bielizna termoaktywna. Technologia PDS/SPALL posiada błyskawiczne odprowadzenie wilgoci od powierzchni skóry, pozostawiając uczucie ciepła i suchości.